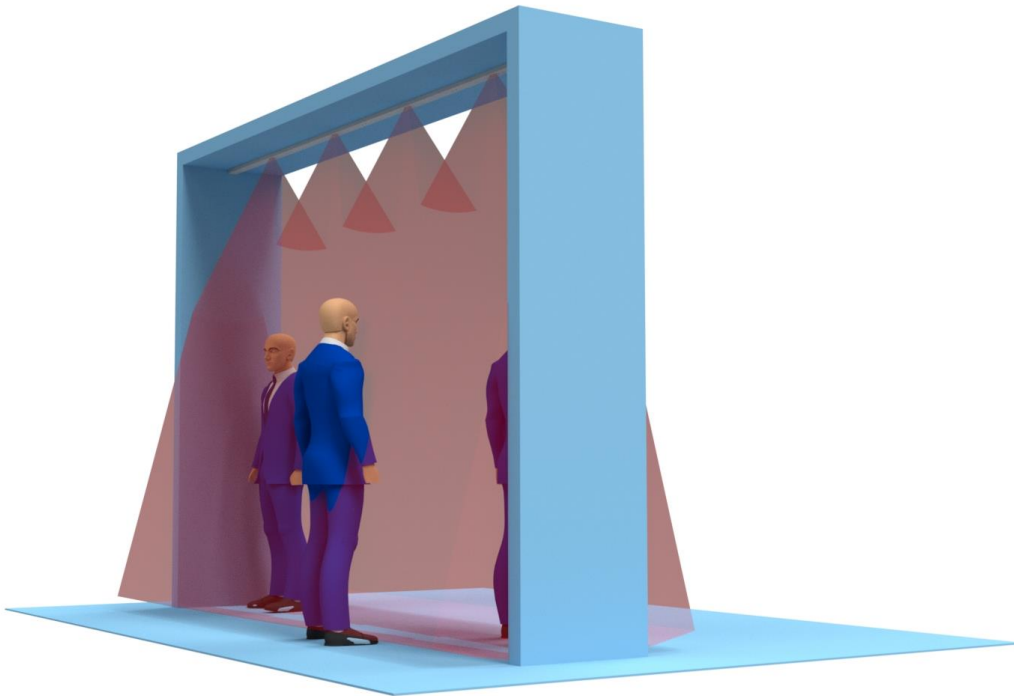
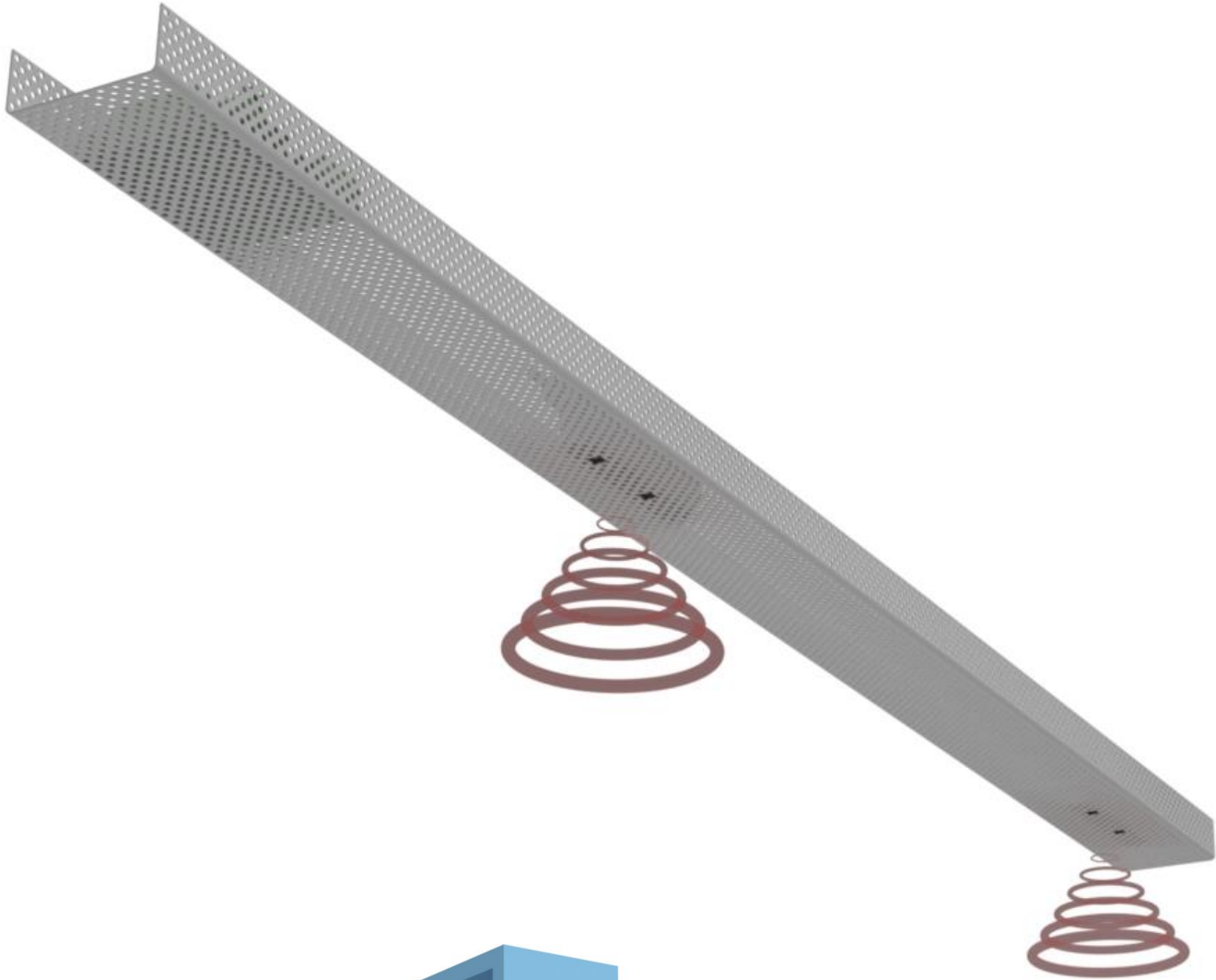




Qmetrix

# QRS ScanBar Portal Sensor



DSVGO DGPR



Architectural



Precise



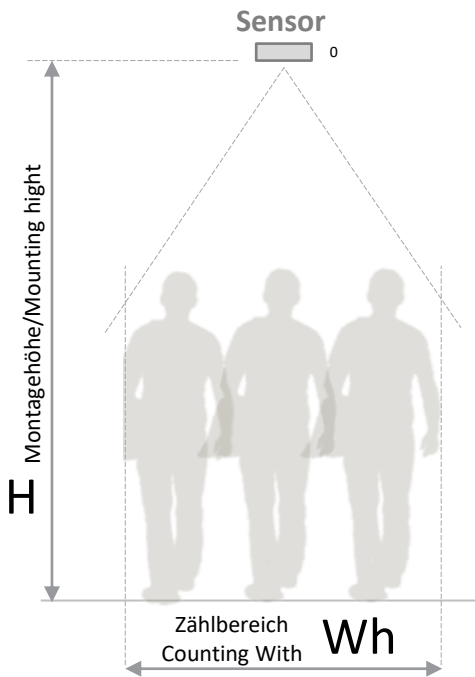
Analytical



# QRS Datenblatt/Data Sheet

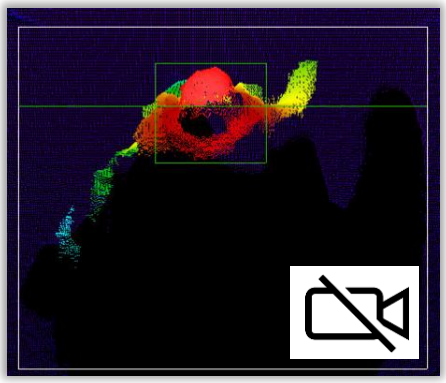
Horizontale Montage/horizontal mounting

Modulare Anreihungen/Alignable modules



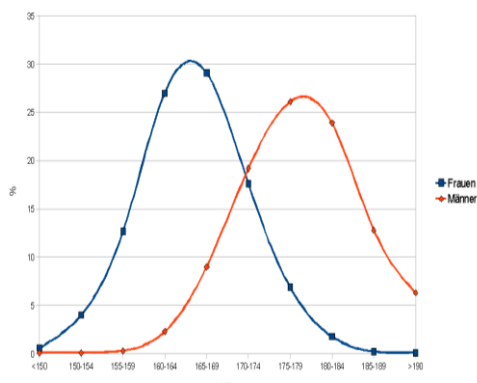
H [m]	Wh [m]
2,2	0,2
2,3	0,4
2,4	0,5
2,5	0,6
2,6	0,7
2,7	0,8
2,8	1,0
2,9	1,1
3,0	1,2
3,1	1,3
3,2	1,4
3,3	1,6
3,4	1,7
3,5	1,8
3,6	1,9
3,7	2,0
3,8	2,2
3,9	2,3
4,0	2,2

**Technology**  
 Verwendete Technologie: Time of Flight Entfernungsmessung mit Infrarot Licht. Komplett anonyme Höhenprofile  
 Technology in use: ToF Time of Flight 3D Distance measurement with infra-red light. Completely private high profiles



[Link zu Video](#) Auf der Qmetrix Homepage

## Zählfehler/Counting error



Körpergröße/Body height DE 2017

Gemessener Zählfehler QRS 0,9%. Gesamt-Zählfehler abhängig von Sensorhöhe und Körpergröße.

Measured counting error QRS = 0,9%. Measurement error is determined by sensor height and people height.